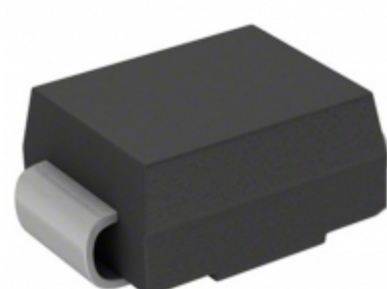


P6SMB510C



Part Number: **P6SMB510C**

Výrobce [Hamlin / Littelfuse](#)

Popis TVS DIODE 434V 732.9V DO214AA

Datový list: [P6SMB Series Datasheet](#)

RoHS Status: Bez olova / V souladu RoHS

Ship From: Hong Kong

Shipment Way: DHL/Fedex/TNT/UPS/EMS

Obrázky jsou pouze orientační.

Podrobné informace o produktu naleznete v části Technické údaje produktu.

Koupit P6SMB510C s důvěrou od Component-World.HK, 1 rok záruka

[Request For Quotation](#)

PARAMETR PRODUKTU

Part Number	P6SMB510C	Výrobce	Hamlin / Littelfuse
Popis	TVS DIODE 434V 732.9V DO214AA	Stav volného vedení / RoHS	Bez olova / V souladu RoHS
Dostupné množství	226808 pcs	Datový list	P6SMB Series Datasheet
Kategorie	Ochrana obvodu	Napětí - Reverse Standoff (typ)	434V
Napětí - upnutí (max.) @ Ipp	732.9V	Napětí - porucha (Min)	459V
Typ	Zener	Dodavatel zařízení Package	DO-214AA (SMBJ)
Série	P6SMB	Ochrana napájecího vedení	No
Napájení - špičkový impuls	600W	Obal	Tape & Reel (TR)
Paket / krabice	DO-214AA, SMB	Provozní teplota	-55°C ~ 150°C (TJ)
Typ montáže	Surface Mount	Úroveň citlivosti na vlhkost (MSL)	1 (Unlimited)
Stav volného vedení / RoHS	Lead free / RoHS Compliant	Proud - špičkový impuls (10 / 1000µs)	900mA
Kapacitní @ Frekvence	-	Obousměrné kanály	1
Aplikace	General Purpose		

Component-World.com je spolehlivý distributor elektronických součástek. Specializujeme se na všechny elektronické komponenty řady Hamlin / Littelfuse. Máme 226808 kusy Hamlin / Littelfuse P6SMB510C na skladě dostupných. Vyžádejte si citát z distributora součástí elektroniky na Component-World.com, náš prodejní tým vás bude kontaktovat do 24 hodin.

RFQ Email: info@Components-World.com

SOUVISEJÍCÍ PRODUKTY

	Část#: P6SMB51A Popis: TVS DIODE 43.6V 70.1V DO214AA	Výrobci: Bourns, Inc.	Dotaz
	Část#: P6SMB510CA Popis: TVS DIODE 434V 698V DO214AA	Výrobci: Bourns, Inc.	Dotaz
	Část#: P6SMB51A-M3/52 Popis: TVS DIODE 43.6V 70.1V DO214AA	Výrobci: Electro-Films (EFI) / Vishay	Dotaz
	Část#: P6SMB51A M4G Popis: TVS DIODE 43.6V 70.1V DO214AA	Výrobci: TSC (Taiwan Semiconductor)	Dotaz
	Část#: P6SMB51A-E3/52 Popis: TVS DIODE 43.6V 70.1V DO214AA	Výrobci: Electro-Films (EFI) / Vishay	Dotaz
	Část#: P6SMB510A-M3/5B Popis: TVS DIODE 434V 698V DO214AA	Výrobci: Electro-Films (EFI) / Vishay	Dotaz
	Část#: P6SMB510A-E3/52 Popis: TVS DIODE 434V 698V DO214AA	Výrobci: Electro-Films (EFI) / Vishay	Dotaz
	Část#: P6SMB510A-M3/52 Popis: TVS DIODE 434V 698V DO214AA	Výrobci: Electro-Films (EFI) / Vishay	Dotaz
	Část#: P6SMB510CA Popis: TVS DIODE 434VWM 698VC SMD	Výrobci: Littelfuse Inc.	Dotaz
	Část#: P6SMB510AHE3_AI Popis: TVS DIODE 434V 698V DO214AA	Výrobci: Electro-Films (EFI) / Vishay	Dotaz
	Část#: P6SMB510AHE3/5B Popis: TVS DIODE 434V 698V DO214AA	Výrobci: Electro-Films (EFI) / Vishay	Dotaz
	Část#: P6SMB51A-M3/5B Popis: TVS DIODE 43.6V 70.1V DO214AA	Výrobci: Electro-Films (EFI) / Vishay	Dotaz
	Část#: P6SMB510A-E3/5B Popis: TVS DIODE 434V 698V DO214AA	Výrobci: Electro-Films (EFI) / Vishay	Dotaz
	Část#: P6SMB51A-E3/5B Popis: TVS DIODE 43.6V 70.1V DO214AA	Výrobci: Electro-Films (EFI) / Vishay	Dotaz
	Část#: P6SMB510A Popis: TVS DIODE 434V 698V DO214AA	Výrobci: Hamlin / Littelfuse	Dotaz
	Část#: P6SMB510AHE3_A/H Popis: TVS DIODE 434V 698V DO214AA	Výrobci: Electro-Films (EFI) / Vishay	Dotaz
	Část#: P6SMB510AHE3/52 Popis: TVS DIODE 434V 698V DO214AA	Výrobci: Electro-Films (EFI) / Vishay	Dotaz
	Část#: P6SMB510A Popis: TVS DIODE 434V 698V DO214AA	Výrobci: Bourns, Inc.	Dotaz
	Část#: P6SMB51A R5G Popis: TVS DIODE 43.6V 70.1V DO214AA	Výrobci: TSC (Taiwan Semiconductor)	Dotaz
	Část#: P6SMB51A Popis: TVS DIODE 43.6V 70.1V DO214AA	Výrobci: Hamlin / Littelfuse	Dotaz

Související klíčová slova pro P6SMB510C

Hamlin / Littelfuse P6SMB510C.	P6SMB510C distributor	P6SMB510C dodavatel	P6SMB510C Cena
P6SMB510C Stáhnout datasheet.	P6SMB510C Datasheet.	P6SMB510C Stock.	koupit P6SMB510C.
Hamlin / Littelfuse P6SMB510C.	Littelfuse Inc. P6SMB510C.	Littelfuse P6SMB510C.	Teccor / Littelfuse P6SMB510C.
TE Connectivity Raychem Circuit Protection / Litte P6SMB510C.	Wickmann / Littelfuse P6SMB510C.		